


รายงานผลการใช้จ่ายงบประมาณ  
ประจำปีงบประมาณ พ.ศ.2564

กลุ่มบริหารงานการเงินและสินทรัพย์  
สำนักงานเขตพื้นที่การศึกษามัธยมศึกษาพังงา ภูเก็ต ระนอง



ผลการเบิกจ่ายงบประมาณประจำปีงบประมาณ พ.ศ.2564

ไตรมาสที่ 1

ประเภทรายจ่าย	งปม.ที่ได้รับ	ก่อนนี้ผูกพัน	ร้อยละ	เป้าหมาย ร้อยละ	ผลการเบิกจ่าย	ร้อยละ	สูง/(ต่ำ) ร้อยละ	คงเหลือ	ร้อยละ
งบบุคลากร	6,322,700.00	-	-		3,569,915.03	56.46		2,752,784.97	43.54
งบดำเนินงาน	10,838,280.00	-	-		4,725,241.21	43.60		6,113,038.79	56.40
งบเงินอุดหนุน	27,636,939.00	-	-		27,619,355.00	99.94		17,584.00	0.06
งบรายจ่ายอื่น	340,000.00	-	-		-	-		340,000.00	100.00
<b>รายจ่ายประจำ</b>	<b>45,137,919.00</b>	<b>-</b>	<b>-</b>	<b>20</b>	<b>35,914,511.24</b>	<b>79.57</b>	<b>59.57</b>	<b>9,223,407.76</b>	<b>20.43</b>
งบลงทุน	36,604,000.00	14,926,400.00	40.78		7,393,505.18	20.20		14,284,094.82	39.02
<b>รายจ่ายลงทุน</b>	<b>36,604,000.00</b>	<b>14,926,400.00</b>	<b>40.78</b>	<b>36</b>	<b>7,393,505.18</b>	<b>20.20</b>	<b>(15.80)</b>	<b>14,284,094.82</b>	<b>39.02</b>
<b>รวมทุกงบรายจ่าย</b>	<b>81,741,919.00</b>	<b>14,926,400.00</b>	<b>18.26</b>	<b>32</b>	<b>43,308,016.42</b>	<b>52.98</b>	<b>20.98</b>	<b>23,507,502.58</b>	<b>28.76</b>

หมายเหตุ : ทุกงบประมาณที่ได้รับจัดสรร

ผลการเบิกจ่ายงบประมาณ ประจำปีงบประมาณ พ.ศ.2564 ไตรมาสที่ 1 ภาพรวมทุกงบรายจ่ายเบิกจ่าย จำนวน 43,308,016.42 บาท คิดเป็น ร้อยละ 52.98 รายจ่ายประจำปีเบิกจ่าย จำนวน 35,914,511.24 บาท คิดเป็น ร้อยละ 79.57 รายจ่ายลงทุนเบิกจ่าย จำนวน 7,393,505.18 บาท คิดเป็น ร้อยละ 20.20 ก่อหนี้ผูกพัน จำนวน 14,926,400.00 บาท คิดเป็น ร้อยละ 40.78

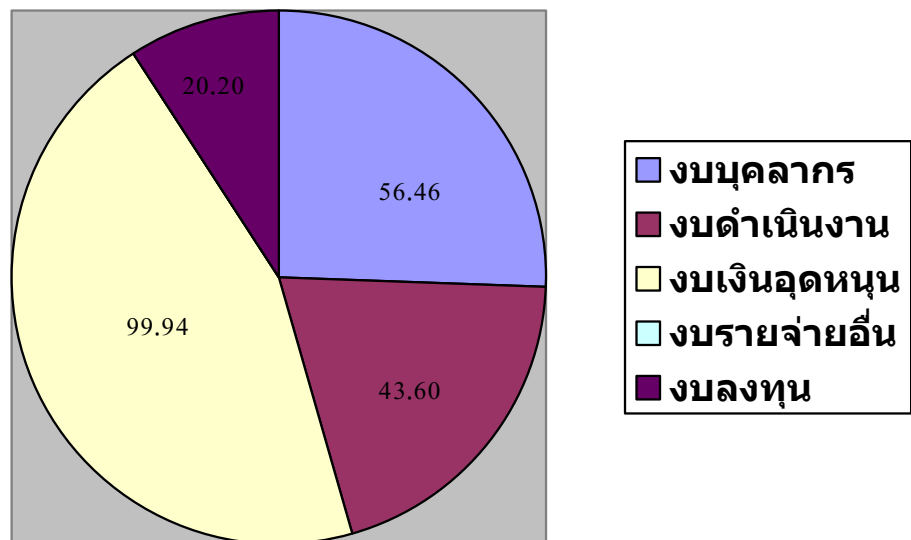
#### การประเมินผลการใช้จ่ายเงินงบประมาณ

การติดตามและประเมินผลการเบิกจ่ายงบประมาณในภาพรวมของสำนักงานเขตพื้นที่การศึกษามัธยมศึกษา พังงา ภูเก็ต ระนอง ตามมาตรการเร่งรัดการใช้จ่ายงบประมาณรายจ่ายประจำปีงบประมาณ พ.ศ.2564 โดยคณะรัฐมนตรีมีมติเห็นชอบเมื่อวันที่ 10 พฤศจิกายน 2563 ให้ทุกส่วนราชการถือปฏิบัติ โดยมาตรการดังกล่าว กำหนดเป้าหมายการใช้จ่ายงบประมาณปีงบประมาณ พ.ศ.2564 เป็นรายไตรมาส ดังนี้

รายจ่าย	ผลการเบิกจ่าย ไตรมาสที่ 1 (ร้อยละ)	เป้าหมายการเบิกจ่าย (ร้อยละ)			
		ไตรมาสที่ 1	ไตรมาสที่ 2	ไตรมาสที่ 3	ไตรมาสที่ 4
ภาพรวม(ทุกงบรายจ่าย)	52.98	32	54	77	100
รายจ่ายประจำ	79.57	20	45	65	100
รายจ่ายลงทุน	20.20	36	57	80	100

ผลการเบิกจ่ายงบประมาณ ปีงบประมาณ พ.ศ.2564 ไตรมาสที่ 1 ภาพรวมทุกงบรายจ่าย มีการใช้จ่ายงบประมาณ สูงกว่าเป้าหมาย ร้อยละ 20.98 รายจ่ายประจำ มีการใช้จ่ายงบประมาณ สูงกว่าเป้าหมาย ร้อยละ 59.57 รายจ่ายลงทุน มีการใช้จ่ายงบประมาณต่ำกว่าเป้าหมาย ร้อยละ 15.80

#### แผนภูมิงบประมาณรายจ่ายประจำปีงบประมาณ พ.ศ.2564 ไตรมาสที่ 1



ผลการเบิกจ่ายงบประมาณประจำปีงบประมาณ พ.ศ.2564

ไตรมาสที่ 2

ประเภทรายจ่าย	งปม.ที่ได้รับ	ก่อนนี้ผูกพัน	ร้อยละ	เป้าหมาย ร้อยละ	ผลการเบิกจ่าย	ร้อยละ	สูง/(ต่ำ) ร้อยละ	คงเหลือ	ร้อยละ
งบบุคลากร	7,582,400.00	-	-		7,442,427.29	98.15		139,972.71	1.85
งบดำเนินงาน	12,337,520.00	-	-		9,655,772.96	78.26		2,681,747.04	21.74
งบเงินอุดหนุน	39,484,059.00	-	-		39,484,059.00	100.00		-	-
งบรายจ่ายอื่น	534,000.00	-	-		272,000.00	50.94		262,000.00	49.06
<b>รายจ่ายประจำ</b>	<b>59,937,979.00</b>	<b>-</b>	<b>-</b>	<b>45</b>	<b>56,854,259.25</b>	<b>94.86</b>	<b>49.86</b>	<b>3,083,719.75</b>	<b>5.14</b>
งบลงทุน	44,428,000.00	21,125,083.82	47.55		17,985,914.36	40.48		5,317,001.82	11.97
<b>รายจ่ายลงทุน</b>	<b>44,428,000.00</b>	<b>21,125,083.82</b>	<b>47.55</b>	<b>57</b>	<b>17,985,914.36</b>	<b>40.48</b>	<b>(16.52)</b>	<b>5,317,001.82</b>	<b>11.97</b>
<b>รวมทุกงบรายจ่าย</b>	<b>104,365,979.00</b>	<b>21,125,083.82</b>	<b>20.24</b>	<b>54</b>	<b>74,840,173.61</b>	<b>71.71</b>	<b>17.71</b>	<b>8,400,721.57</b>	<b>8.05</b>

หมายเหตุ : ทุกงบประมาณที่ได้รับจัดสรร

ผลการเบิกจ่ายงบประมาณ ประจำปีงบประมาณ พ.ศ.2564 ไตรมาสที่ 2 ภาพรวมทุกงบรายจ่ายเบิกจ่าย จำนวน 74,840,173.61 บาท คิดเป็น ร้อยละ 71.71 รายจ่ายประจำปีเบิกจ่าย จำนวน 56,854,259.25 บาท คิดเป็น ร้อยละ 94.86 รายจ่ายลงทุนเบิกจ่าย จำนวน 17,985,914.36 บาท คิดเป็น ร้อยละ 40.48 ก่อหนี้ผูกพัน จำนวน 21,125,083.82 บาท คิดเป็น ร้อยละ 47.55

### การประเมินผลการใช้จ่ายเงินงบประมาณ

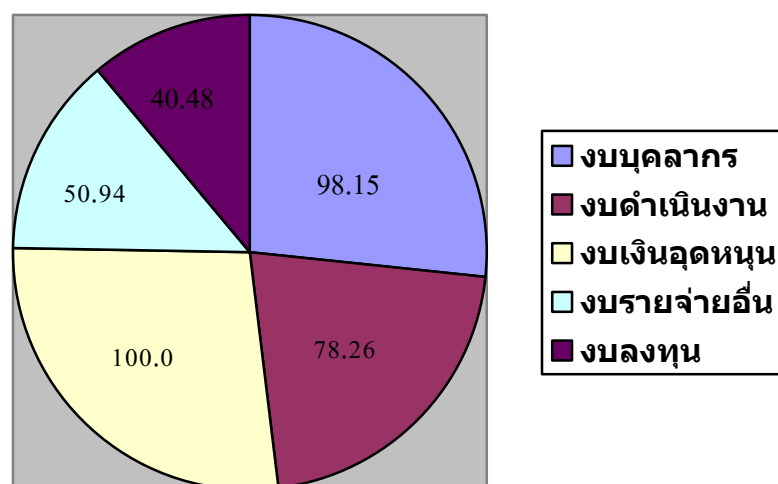
การติดตามและประเมินผลการเบิกจ่ายงบประมาณในภาพรวมของสำนักงานเขตพื้นที่การศึกษามัธยมศึกษา พังงา ภูเก็ต ระนอง ตามมาตรการเร่งรัดการใช้จ่ายงบประมาณรายจ่ายประจำปีงบประมาณ พ.ศ.2564 โดยคณะรัฐมนตรีมีมติเห็นชอบเมื่อวันที่ 10 พฤศจิกายน 2563 ให้ทุกส่วนราชการถือปฏิบัติ โดยมาตรการดังกล่าว กำหนดเป้าหมายการใช้จ่ายงบประมาณปีงบประมาณ พ.ศ.2564 เป็นรายไตรมาส ดังนี้

รายจ่าย	ผลการเบิกจ่าย ไตรมาสที่ 2 (ร้อยละ)	เป้าหมายการเบิกจ่าย (ร้อยละ)			
		ไตรมาสที่ 1	ไตรมาสที่ 2	ไตรมาสที่ 3	ไตรมาสที่ 4
ภาพรวม(ทุกงบรายจ่าย)	71.71	32	54	77	100
รายจ่ายประจำ	94.86	20	45	65	100
รายจ่ายลงทุน	40.48	36	57	80	100

ผลการเบิกจ่ายงบประมาณ ปีงบประมาณ พ.ศ.2564 ไตรมาสที่ 2 ภาพรวมทุกงบรายจ่าย มีการใช้จ่ายงบประมาณ สูงกว่าเป้าหมาย ร้อยละ 17.71 รายจ่ายประจำ มีการใช้จ่ายงบประมาณ สูงกว่าเป้าหมาย ร้อยละ 49.86 รายจ่ายลงทุน มีการใช้จ่ายงบประมาณต่ำกว่าเป้าหมาย ร้อยละ 16.52

### แผนภูมิงบประมาณรายจ่ายประจำปีงบประมาณ พ.ศ.2564

#### ไตรมาสที่ 2



ผลการเบิกจ่ายงบประมาณประจำปีงบประมาณ พ.ศ.2564

ไตรมาสที่ 3

ประเภทรายจ่าย	งปม.ที่ได้รับ	ก่อนนี้ผู้กพัน	ร้อยละ	เป้าหมาย ร้อยละ	ผลการเบิกจ่าย	ร้อยละ	สูง/(ต่ำ) ร้อยละ	คงเหลือ	ร้อยละ
งบบุคลากร	11,361,300.00	-	-		11,149,627.29	98.14		211,672.27	1.86
งบดำเนินงาน	16,939,118.00	-	-		14,829,890.66	87.55		2,109,227.34	12.45
งบเงินอุดหนุน	74,641,218.00	-	-		74,616,618.00	99.97		24,600.00	0.03
งบรายจ่ายอื่น	865,000.00	-	-		345,957.00	40.00		519,043.00	60.00
<b>รายจ่ายประจำ</b>	<b>103,806,636.00</b>	<b>-</b>	<b>-</b>	<b>65</b>	<b>100,942,092.95</b>	<b>97.24</b>	<b>32.24</b>	<b>2,864,543.05</b>	<b>2.76</b>
งบลงทุน	59,495,400.00	20,584,400.82	34.60		25,596,697.36	43.02		13,314,301.82	22.38
รายจ่ายลงทุน	59,495,400.00	20,584,400.82	34.60	80	25,596,697.36	43.02	(36.98)	13,314,301.82	22.38
<b>รวมทุกงบรายจ่าย</b>	<b>163,302,036.00</b>	<b>20,584,400.82</b>	<b>12.60</b>	<b>77</b>	<b>126,538,790.31</b>	<b>77.49</b>	<b>0.49</b>	<b>16,178,844.87</b>	<b>9.91</b>

หมายเหตุ : ทุกงบประมาณที่ได้รับจัดสรร

ผลการเบิกจ่ายงบประมาณ ประจำปีงบประมาณ พ.ศ.2564 ไตรมาสที่ 3 ภาพรวมทุกงบรายจ่ายเบิกจ่าย จำนวน 126,538,790.31 บาท คิดเป็น ร้อยละ 77.49 รายจ่ายประจำปีเบิกจ่าย จำนวน 100,942,092.95 บาท คิดเป็น ร้อยละ 97.24 รายจ่ายลงทุนเบิกจ่าย จำนวน 25,596,697.36 บาท คิดเป็น ร้อยละ 43.02 ก่อหนี้ผูกพัน จำนวน 20,584,400.82 บาท คิดเป็น ร้อยละ 34.60

### การประเมินผลการใช้จ่ายเงินงบประมาณ

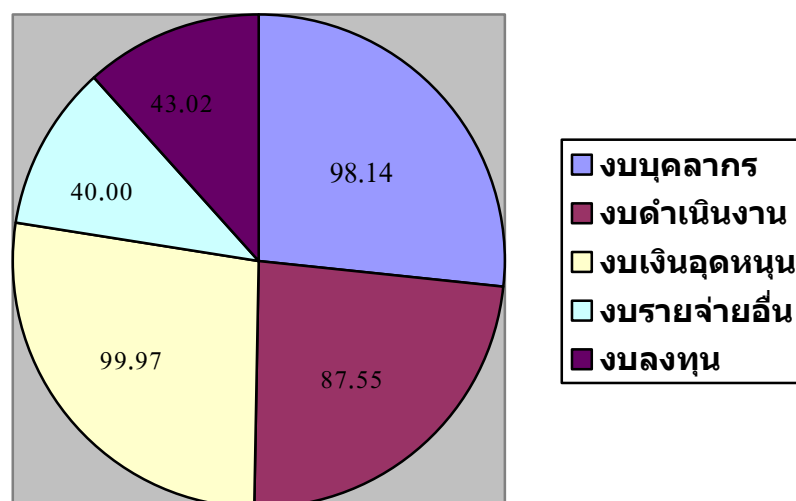
การติดตามและประเมินผลการเบิกจ่ายงบประมาณในภาพรวมของสำนักงานเขตพื้นที่การศึกษามัธยมศึกษา พังงา ภูเก็ต ระนอง ตามมาตรการเร่งรัดการใช้จ่ายงบประมาณรายจ่ายประจำปีงบประมาณ พ.ศ.2564 โดยคณะรัฐมนตรีมีมติเห็นชอบเมื่อวันที่ 10 พฤศจิกายน 2563 ให้ทุกส่วนราชการถือปฏิบัติ โดยมาตรการดังกล่าว กำหนดเป้าหมายการใช้จ่ายงบประมาณปีงบประมาณ พ.ศ.2564 เป็นรายไตรมาส ดังนี้

รายจ่าย	ผลการเบิกจ่าย ไตรมาสที่ 3 (ร้อยละ)	เป้าหมายการเบิกจ่าย (ร้อยละ)			
		ไตรมาสที่ 1	ไตรมาสที่ 2	ไตรมาสที่ 3	ไตรมาสที่ 4
ภาพรวม(ทุกงบรายจ่าย)	77.49	32	54	77	100
รายจ่ายประจำ	97.24	20	45	65	100
รายจ่ายลงทุน	43.02	36	57	80	100

ผลการเบิกจ่ายงบประมาณ ปีงบประมาณ พ.ศ.2564 ไตรมาสที่ 3 ภาพรวมทุกงบรายจ่าย มีการใช้จ่าย งบประมาณ สูงกว่าเป้าหมาย ร้อยละ 0.49 รายจ่ายประจำ มีการใช้จ่ายงบประมาณ สูงกว่าเป้าหมาย ร้อยละ 32.24 รายจ่ายลงทุน มีการใช้จ่ายงบประมาณต่ำกว่าเป้าหมาย ร้อยละ 36.98

### แผนภูมิงบประมาณรายจ่ายประจำปีงบประมาณ พ.ศ.2564

#### ไตรมาสที่ 3



ผลการเบิกจ่ายงบประมาณประจำปีงบประมาณ พ.ศ.2564

ไตรมาสที่ 4

ประเภทรายจ่าย	งปม.ที่ได้รับ	ก่อนนี้ผูกพัน	ร้อยละ	เป้าหมาย ร้อยละ	ผลการเบิกจ่าย	ร้อยละ	สูง/(ต่ำ) ร้อยละ	คงเหลือ	ร้อยละ
งบบุคลากร	14,886,700.00	-	-		14,877,241.48	99.94		9,458.52	0.06
งบดำเนินงาน	24,399,830.00	-	-		23,443,825.87	96.08		956,004.13	3.92
งบเงินอุดหนุน	104,260,978.00	-	-		104,212,958.00	99.95		48,020.00	0.05
งบรายจ่ายอื่น	1,319,800.00	-	-		1,311,350.00	99.36		8,450.00	0.64
<b>รายจ่ายประจำ</b>	<b>144,867,308.00</b>	-	-	<b>100</b>	<b>143,845,375.35</b>	<b>99.29</b>	<b>(0.71)</b>	<b>1,021,932.65</b>	<b>0.71</b>
งบลงทุน	62,804,708.00	-	-		38,706,167.78	61.63		24,098,540.22	38.37
<b>รายจ่ายลงทุน</b>	<b>62,804,708.00</b>	-	-	<b>100</b>	<b>38,706,167.78</b>	<b>61.63</b>	<b>(38.37)</b>	<b>24,098,540.22</b>	<b>38.37</b>
<b>รวมทุกงบรายจ่าย</b>	<b>207,672,016.00</b>	-	-	<b>100</b>	<b>182,551,543.13</b>	<b>87.90</b>	<b>(12.10)</b>	<b>25,120,472.87</b>	<b>12.10</b>

หมายเหตุ : ทุกงบประมาณที่ได้รับจัดสรร



ผลการเบิกจ่ายงบประมาณ ประจำปีงบประมาณ พ.ศ.2564 ไตรมาสที่ 4 ภาพรวมทุกงบรายจ่ายเบิกจ่าย จำนวน 182,551,543.13 บาท คิดเป็น ร้อยละ 87.90 รายจ่ายประจำเบิกจ่าย จำนวน 143,845,375.35 บาท คิดเป็น ร้อยละ 99.29 รายจ่ายลงทุนเบิกจ่าย จำนวน 38,706,167.78 บาท คิดเป็น ร้อยละ 61.63

#### การประเมินผลการใช้จ่ายเงินงบประมาณ

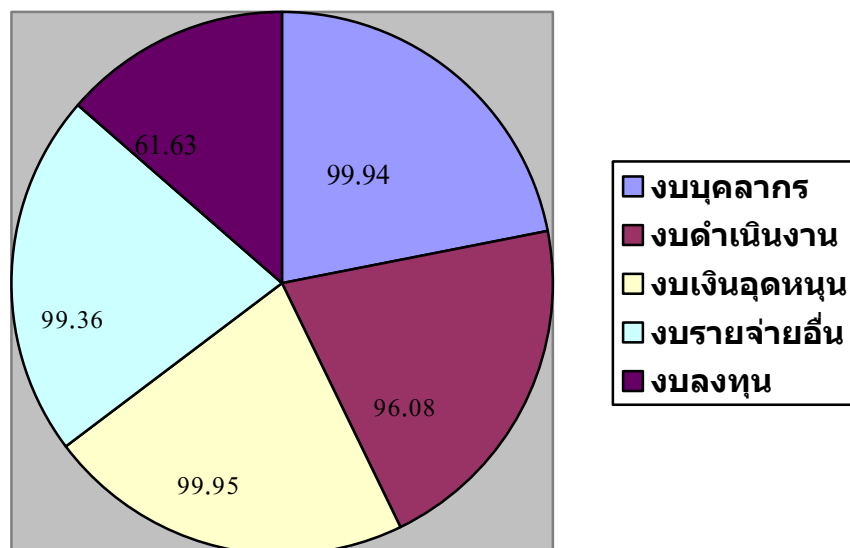
การติดตามและประเมินผลการเบิกจ่ายงบประมาณในภาพรวมของสำนักงานเขตพื้นที่การศึกษามัธยมศึกษา พังงา ภูเก็ต ระนอง ตามมาตรการเร่งรัดการใช้จ่ายงบประมาณรายจ่ายประจำปีงบประมาณ พ.ศ.2564 โดยคณะรัฐมนตรีมีมติเห็นชอบเมื่อวันที่ 10 พฤศจิกายน 2563 ให้ทุกส่วนราชการถือปฏิบัติ โดยมาตรการดังกล่าว กำหนดเป้าหมายการใช้จ่ายงบประมาณปีงบประมาณ พ.ศ.2564 เป็นรายไตรมาส ดังนี้

รายจ่าย	ผลการเบิกจ่าย ไตรมาสที่ 4 (ร้อยละ)	เป้าหมายการเบิกจ่าย (ร้อยละ)			
		ไตรมาสที่ 1	ไตรมาสที่ 2	ไตรมาสที่ 3	ไตรมาสที่ 4
ภาพรวม(ทุกงบรายจ่าย)	87.90	32	54	77	100
รายจ่ายประจำ	99.29	20	45	65	100
รายจ่ายลงทุน	61.63	36	57	80	100

ผลการเบิกจ่ายงบประมาณ ปีงบประมาณ พ.ศ.2564 ไตรมาสที่ 4 ภาพรวมทุกงบรายจ่าย มีการใช้จ่าย งบประมาณ ต่ำกว่าเป้าหมาย ร้อยละ 12.10 รายจ่ายประจำ มีการใช้จ่ายงบประมาณ ต่ำกว่าเป้าหมาย ร้อยละ 0.71 รายจ่ายลงทุน มีการใช้จ่ายงบประมาณต่ำกว่าเป้าหมาย ร้อยละ 38.37

#### แผนภูมิงบประมาณรายจ่ายประจำปีงบประมาณ พ.ศ.2564

##### ไตรมาสที่ 4



ปัญหาอุปสรรค/ข้อเสนอแนะ/ผลสัมฤทธิ์ตามเป้าหมาย

ปัญหา อุปสรรค	ข้อเสนอแนะ	ผลสัมฤทธิ์ตามเป้าหมาย
<p>-เจ้าหน้าที่พัสดุของโรงเรียนเปลี่ยนแปลงบ่อยทำให้การจัดทำเอกสารติดขัด จึงทำให้การส่งเอกสารการเบิกจ่ายล่าช้าในช่วงไตรมาสที่ 1-3</p> <p>-ในช่วงระยะแรกของการปิดภาคเรียนของแต่ละโรงเรียน การทำเอกสารเบิกจ่ายของเจ้าหน้าที่พัสดุล่าช้าเนื่องจากกรรมการไม่อยู่</p> <p>-มีรายการจัดสรรและโอนงบประมาณล่าช้ากว่าที่กำหนด ทำให้ดำเนินการก่อนนี้ผูกพันได้ทันภายในเวลาปีงบประมาณ แต่ไม่สามารถเบิกจ่ายได้ทันในปีงบประมาณ</p>	<p>-ควรให้มีการจัดอบรมระเบียบพัสดุในทุกๆปี ให้กับเจ้าหน้าที่และข้าราชการครูที่รับผิดชอบ</p> <p>-จัดสรรและโอนงบประมาณให้ สพท. ตามกำหนดระยะเวลาเพื่อดำเนินการใช้จ่ายงบประมาณให้เป็นไปตามแผนการใช้จ่ายงบประมาณ</p>	<p>-ในไตรมาสที่ 4 ได้เร่งรัดการเบิกจ่ายทำให้ผลการเบิกจ่ายออกมาอยู่ในเกณฑ์ที่ดี และเป็นที่น่าพอใจ</p>

